



EDITAL DE CHAMAMENTO PÚBLICO

ANEXO 12 - APRESENTAÇÃO MUSICAL (TENDA DA MÚSICA)

1. Serão selecionadas 5 (cinco) propostas de apresentações de grupos de música para serem apresentadas na **TENDA DA MÚSICA**.
 1. O valor de cachê para cada uma das propostas selecionadas é de R\$ 7.000,00 (sete mil reais).
 2. Os proponentes farão 1 (uma) apresentação ao público no dia de sábado, em horários a serem definidos com a Produção do Projeto.
 3. O show tem que terminar, impreterivelmente, às 22h00, para cumprimento da LEI DO SILÊNCIO, ficando a Produção do projeto autorizada a desligar todos os equipamentos sonoros nesse horário, sem exceção.
 4. As passagens de som e montagens e desmontagens serão acordadas previamente entre as partes.
 5. O proponente compromete-se a fornecer release/currículo e registros fotográficos do espetáculo para produção de conteúdo.
 6. A Atua Comunicação disponibilizará equipamentos de som e iluminação, bem como 1 (um) técnico responsável, 1 (um) diretor de palco, 1 (um) produtor, 1 (uma) equipe de intérpretes de Libras e 4 (quatro) seguranças.
 7. O proponente será responsável pela locação de equipamentos que não estejam previstos no rider técnico da Tenda da Música.
 8. A montagem/desmontagem dos shows estará sob supervisão do Projeto em parceria com o grupo.
 9. Serão avaliadas as montagens que exijam alterações à estrutura existente, podendo o Projeto decidir não realizar a proposta, caso a mesma coloque em risco a integridade do espaço, bem como do público, equipes técnicas e artistas.
 10. Equipamentos e materiais especiais, necessários à montagem/apresentação artística, serão fornecidos pelo grupo, sendo de total responsabilidade do proponente a operacionalização destes equipamentos e/ou materiais.
 11. A Atua Comunicação Criativa produzirá todo o material de divulgação, como releases, entrevistas, vídeos, folders digitais etc., com trabalhos dos artistas (ou grupos/ coletivos de artistas) selecionados.



REALIZAÇÃO

MINISTÉRIO DA CULTURA



RIDER TÉCNICO DA TENDA DA MÚSICA

P A

8 caixa line array 4 pra cada lado

4 sub 2 pra cada lado

Palco

6 retorno expot

8 retorno de ouvido

Said de bateria

Corpo Bateria

Mesa de som x32

pedestais necessário

Cabos e microfones

Necessário para o evento

6 amplificadores

Com potência de

1000 watts x2

5000 watts x2

8000 watts x2

Luz

4 muving

16 par LED

6 cobi



PRODUÇÃO



PATROCÍNIO



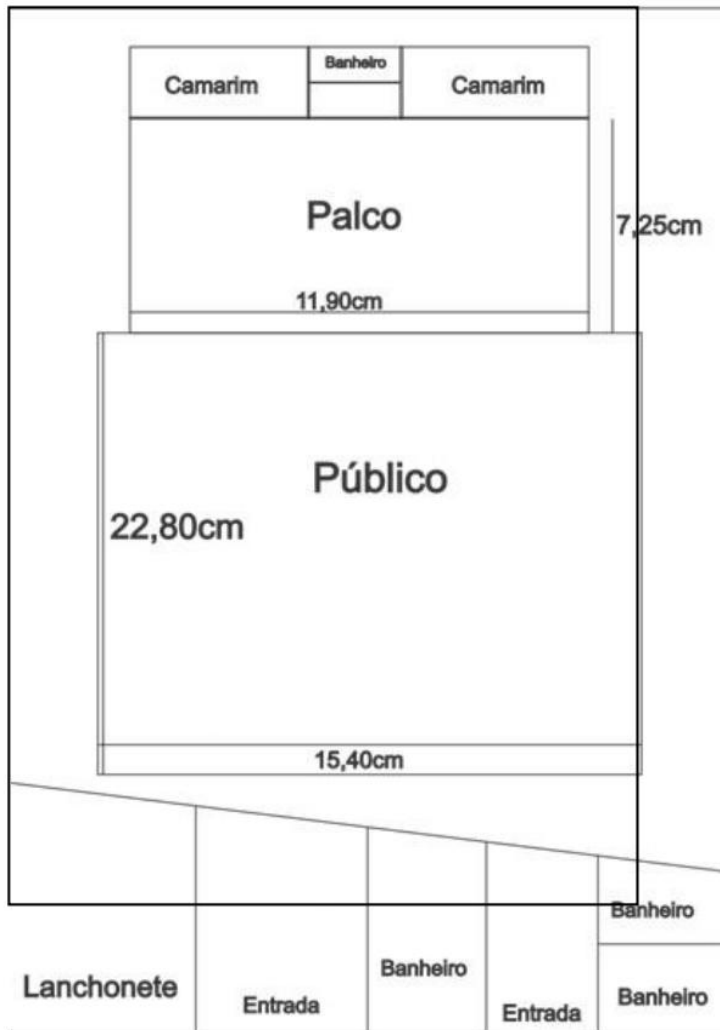
APOIO



REALIZAÇÃO

MINISTÉRIO DA
CULTURA

PLANTA BAIXA E FOTOS DA TENDA DA MÚSICA



PATROCÍNIO



APOIO



REALIZAÇÃO



MINISTÉRIO DA
CULTURA

